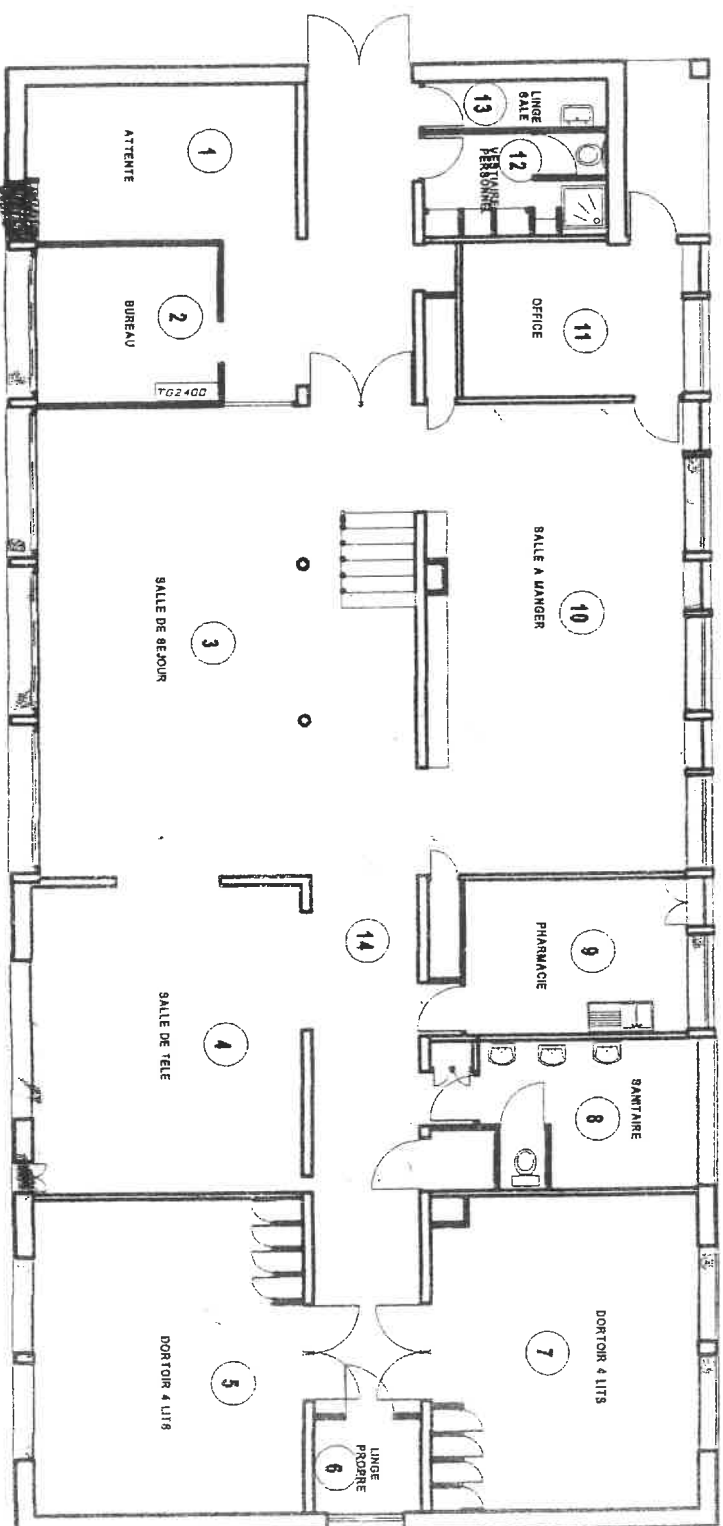


Bat " Fb1"

"LES PRUNIERES"

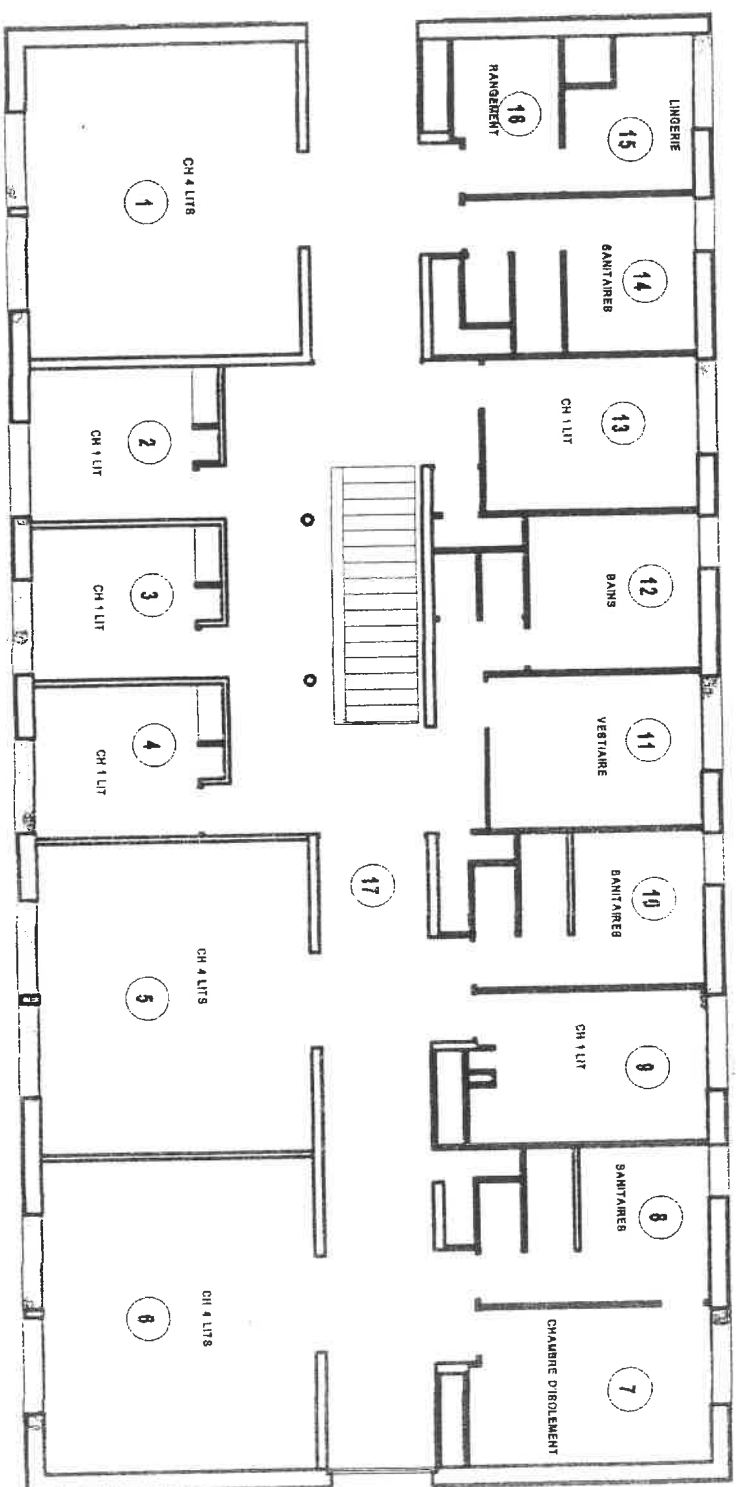
REZ DE CHAUSSEE



Bat " Fb1"

"LES PRUNIERES"

ETAGE



OBSERVATIONS

N°	NATURE DES OBSERVATIONS
	<u>LES PRUNIER – FB 1</u>
	<u>REZ-DE-CHAUSSEE</u>
1	Les allèges sous fenêtre sont constituées de panneaux sandwichs amiante ciment. Ces panneaux sont présents dans les locaux 2 – 3 – 4 – 5 – 7 – 9 et 10.
2	Les dalles de sol des locaux 3 – 4 – 10 et 14 sont en vinyl amiante.
	<u>ETAGE</u>
2	Les allèges sous fenêtre sont constituées de panneaux sandwichs amiante ciment. Ces panneaux sont présents dans les locaux 1 – 2 – 3 – 4 – 5 – 6 – 7 – 9 – 11 – 13 et 15.

IMMEUBLE : Les pruniers – FB71

Niveau	Localisation	Parois verticales intérieures et enduits				Planchers, plafonds et faux-plafonds				Conduits, canalisations et équipements					Trémie ascenseur, monte-charge	Autres (à préciser)	N° Observation					
		Murs et poteaux	Flocages	Enduits projetés Revêtements durs Entourages poteaux	Flocages	Enduits projetés	Panneaux de cloison	Flocages	Enduits projetés	Panneaux collés ou vissés	Panneaux	Planchers	Conduits fluides					Clapets Volets CF	Portes CF	Vide-ordures		
0	Local 1												/	/	/	/	/	/	/	/	/	/
0	Local 2	/	A	/	/	/	A	/	/	/	/	/	R	/	/	/	/	/	/	/	/	1/2
0	Local 3	/	A	/	/	/	A	/	/	/	/	/	R	/	/	/	/	/	/	/	/	2
0	Local 4	/	A	/	/	/	A	/	/	/	/	/	/	/	/	/	/	/	/	/	/	
0	Local 5	/	A	/	/	/	A	/	/	/	/	/	/	/	/	/	/	/	/	/	/	
0	Local 6	/	/	/	/	/	/	/	/	/	/	/	/	/	/	/	/	/	/	/	/	1
0	Local 7	/	A	/	/	/	A	/	/	/	/	/	/	/	/	/	/	/	/	/	/	
0	Local 8	/	/	/	/	/	/	/	/	/	/	/	/	/	/	/	/	/	/	/	/	1
0	Circulation 14	/	/	/	/	/	/	/	/	/	/	/	R	/	/	/	/	/	/	/	/	
0	Local 9	/	A	/	/	/	A	/	/	/	/	/	/	/	/	/	/	/	/	/	/	2
0	Local 10	/	A	/	/	/	A	/	/	/	/	/	R	/	/	/	/	/	/	/	/	1
0	Local 11	/	/	/	/	/	/	/	/	/	/	/	/	/	/	/	/	/	/	/	/	1/2
0	Locaux 12 et 13	/	/	/	/	/	/	/	/	/	/	/	/	/	/	/	/	/	/	/	/	

Légende :

- Ax : Matériau ayant fait l'objet d'un prélèvement positif (amiante)
 Rx : Matériau ayant fait l'objet d'un prélèvement négatif (sans amiante)
 Cx : Matériau analysé antérieurement et avec amiante
 Px : Matériau analysé antérieurement et sans amiante
 V : Matériau contenant de l'amiante reconnu visuellement
 R : Matériau susceptible de contenir de l'amiante non prélevé
 / : Élément non existant
 T : Élément existant ne contenant pas d'amiante

Exemple : A1 – prélèvement n° 1 contenant de l'amiante après analyse.

RAPPORT DE REPERAGE DES PRODUITS ET MATERIAUX CONTENANT DE L'AMIANTE
Constat avant vente – Constitution dossier technique amiante

Rapport N° : 1314120
Date : juin / juillet 2003

Page 33/251

IMMEUBLE : Les pruniers – FBZ/A

Niveau	Localisation	Parois verticales intérieures et enduits				Planchers, plafonds et faux-plafonds				Conduits, canalisations et équipements					Trémie ascenseur, monte-charge	Autres (à préciser)	N° Observation		
		Murs et poteaux	Cloisons, gaines et coffres verticaux	Plafonds, gaines, poutres, charpentes, coffres verticaux	Faux-plafonds	Planchers	Conduits fluides	Clapets Volets CF	Portes CF	Vide-ordures									
1	Local 1	Flocages	Enduits projetés Revêtements durs Entourages poteaux	Flocages	Enduits projetés	Panneaux de cloison	Flocages	Enduits projetés	Panneaux collés ou vissés	Panneaux	Dalles de sol	Calorifuges	Conduits	Clapets, volets, rebouchage	Joints de porte (tresses, bandes)	Conduits	Flocages	/	1
	Local 2	/	A	/	/	A	/	/	/	/	/	/	/	/	/	/	/	/	1
	Local 3	/	A	/	/	A	/	/	/	/	/	/	/	/	/	/	/	/	1
	Local 5	/	A	/	/	A	/	/	/	/	/	/	/	/	/	/	/	/	1
	Local 6	/	A	/	/	A	/	/	/	/	/	/	/	/	/	/	/	/	1
	Local 7	/	A	/	/	A	/	/	/	/	/	/	/	/	/	/	/	/	1
	Local 8	/	/	/	/	/	/	/	/	/	/	/	/	/	/	/	/	/	
	Local 9	/	A	/	/	A	/	/	/	/	/	/	/	/	/	/	/	/	1
	Local 10	/	/	/	/	/	/	/	/	/	/	/	/	/	/	/	/	/	
	Local 11	/	A	/	/	A	/	/	/	/	/	/	/	/	/	/	/	/	1
	Local 12	/	/	/	/	/	/	/	/	/	/	/	/	/	/	/	/	/	
	Local 13	/	A	/	/	A	/	/	/	/	/	/	/	/	/	/	/	/	1

Légende :

Ax : Matériau ayant fait l'objet d'un prélèvement positif (amiante)
V : Matériau contenant de l'amiante reconnu visuellement
Nx : Matériau ayant fait l'objet d'un prélèvement négatif (sans amiante)
R : Matériau susceptible de contenir de l'amiante non prélevé
Cx : Matériau analysé antérieurement et avec amiante
T : Elément non existant
Px : Matériau analysé antérieurement et sans amiante
T : Elément existant ne contenant pas d'amiante

Exemple : A1 – prélèvement n° 1 contenant de l'amiante après analyse.

F13

Exemple : A1 --prélèvement n° 1 contenant de l'amiante après analyse